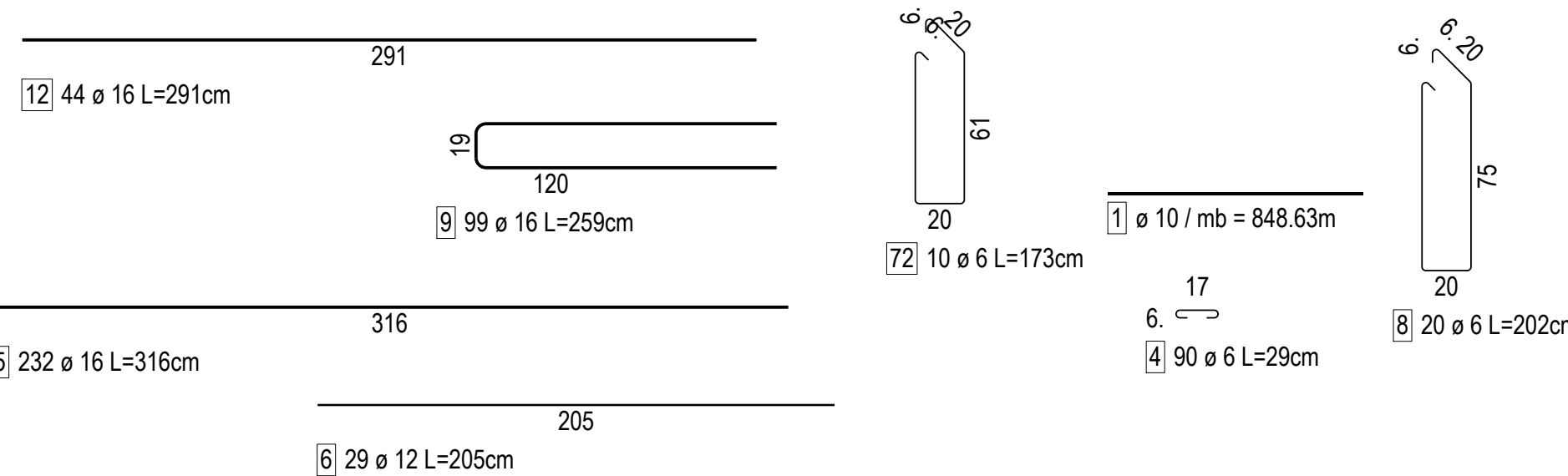
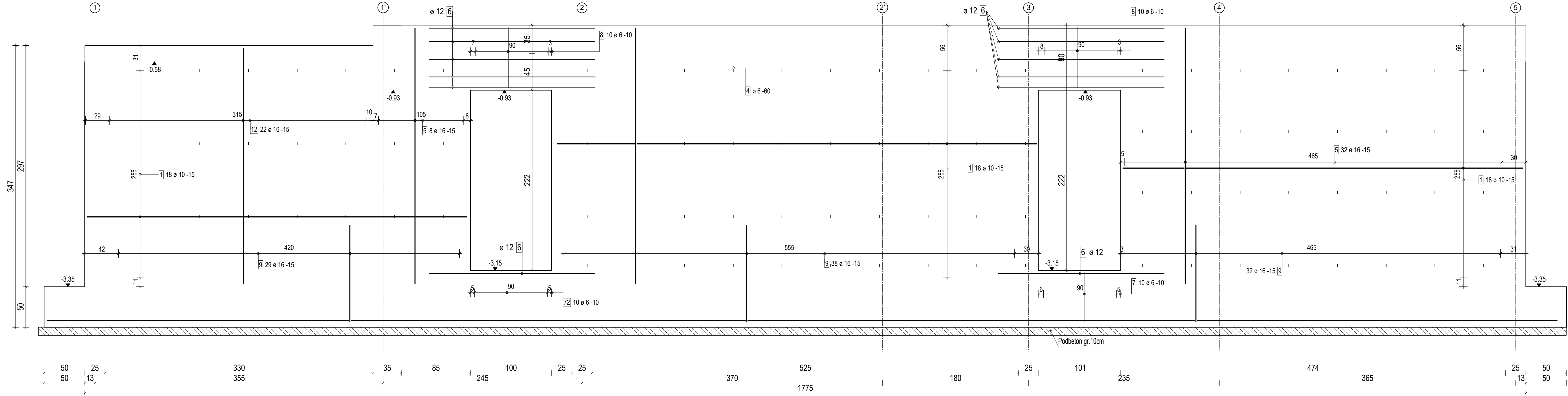


SC-0.13
wykonać : 1 szt.

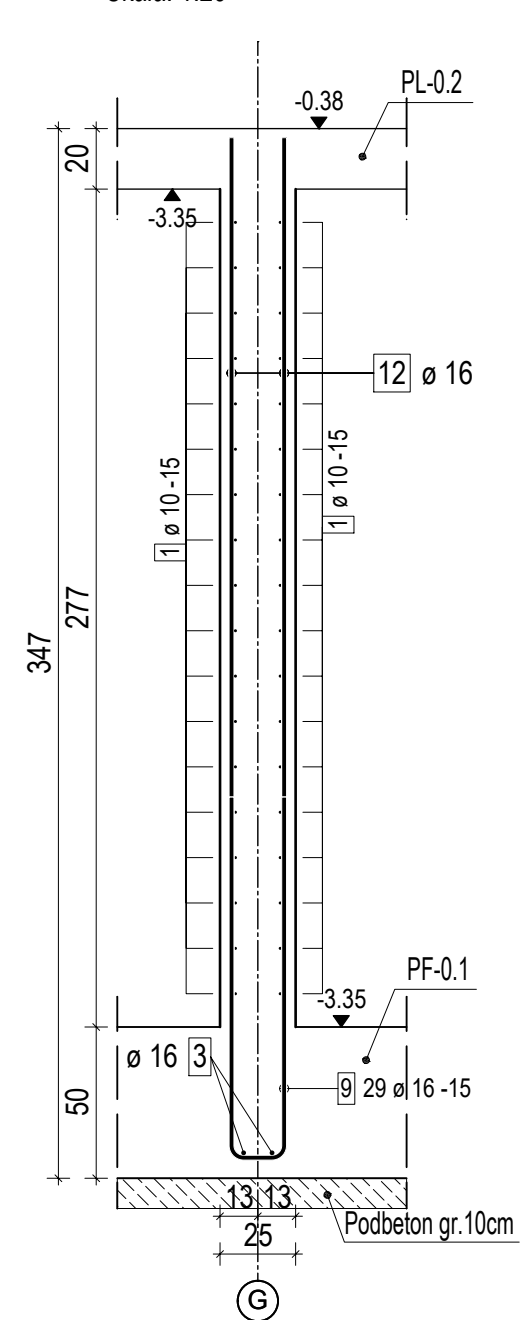


1. NA RYSUNKACH NIE POKAZANO ODGIEĆ DLA PRĘTÓW Ø12.
2. EWENTUALNE KOLIZJE NALEŻY ROZWIĄZYWAĆ POPRZEC ODGIECIE PRĘTÓW W STOSUNKU 1:6.
3. DLA WSZYSTKICH RÓWNOLEŻYCH WKŁADEK ZACHOWAĆ MINIMALNĄ ŚREDNICĘ ZAGIECIA WG PN.
4. DLA WSZYSTKICH RÓWNOLEŻYCH WKŁADEK ZACHOWAĆ MINIMALNĄ ODLEGŁOŚĆ MIĘDZY PRĘTAMI > 25mm.
5. NIE DOPUSZCZA SIĘ POWTÓRNEGO ODGINANIA W TYM SAMYM MIEJSCU RAZ ZAGIĘTYCH PRĘTÓW.
6. W NIEOPISANYCH PRZYPADKACH SKONTAKTOWAĆ SIĘ Z PROJEKTANTEM KONSTRUKCJI.
7. ILOŚĆ ELEMENTÓW A TAKŻE DŁUGOŚCI POSZCZEGÓLNYCH ELEMENTÓW NALEŻY ZLICZYĆ I ZMIERZYĆ NA PODSTAWIE WYMIARÓW RZECZYWISTYCH NA BUDOWIE PRZED ROZPOCZĘCIEM PRAC.
8. MIESZANKĘ BETONOWĄ NALEŻY TAK UŁOŻYĆ ABY NIE DOPROWADZIĆ DO ROZSEGREGOWANIA SKŁADNIKÓW.

UWAGA!
WSZYSTKIE POZYCJE PRĘTÓW PRZED UCIECIEM LUB ZAMÓWIENIEM
NALEŻY ZWERYFIKOWAĆ Z NATURY NA BUDOWIE.

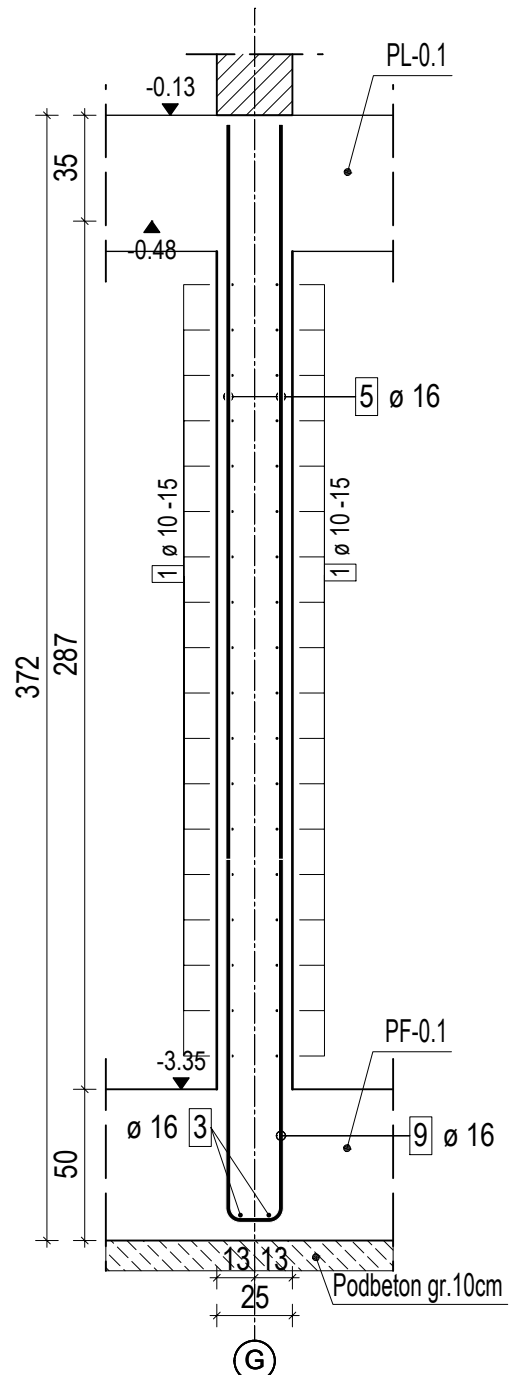
PRZEKRÓJ B-B

Skala: 1:25



PRZEKRÓJ C-C

Skala: 1:25



ZESTAWIENIE STALI ZBROJENIOWEJ

NUMER PRĘTA	Ø PRĘTA	DŁUGOŚĆ [m]	LICZBA SZTUK W 1 POZ.	DŁUGOŚĆ ŁĄCZNA [m]				
				#6	#8	#10	#12	#16
1	10	848.63	1			848.63		48.97
3	16	4897	1					48.97
4	6	29	90	26.1				
5	16	316	232					735.12
6	12	205	29				59.45	
7	6	173	10	17.3				
8	6	202	20	40.4				
9	16	259	99					256.41
10	10	116	75				87	
11	10	100	8			8		
12	16	291	44					128.04
72	6	173	10	17.3				
ŁĄCZNA DŁUGOŚĆ PRĘTÓW WG ŚREDNIC [m]				101.10	0.00	943.63	59.45	1166.54
MASA JEDNOSTKOWA [kg/m]				0.222	0.395	0.617	0.888	1.580
MASA DLA POSZCZEGÓLNYCH ŚREDNIC [kg]				22.44	0.00	582.22	52.79	1843.13
MASA RAZEM [kg]						2500.58		

Uwaga: Wszystkie profile są wymiarowane w osiach.

JEDNOSTKA PROJEKTOWA		JOTBE inż. Jacek Błaszczyk 63-220 Kottlin ul. Krasińskiego 7					
INWESTOR	ZAKŁAD GOSPODARKI LOKALOWEJ SP. Z O.O. ŻEROMSKIEGO 5, 21-500 BIAŁA PODLASKA						
OBIEKT	BUDYNEK MIESZKALNY WIELORODZINNY						
ADRES BUDOWY	21-500 BIAŁA PODLASKA UL. ŁOMASKA DZ.NR 1031						
TYTUŁ RYSUNKU	SC-0.13						
BRANŻA PROJEKTU	KONSTRUKCJA	DATA WYKONANIA	11.2022	SKALA RYSUNKU	1:25	NR RYSUNKU	27
AUTOR PROJEKTU							
KONSTRUKCJA		SPRAWDZAJĄCY			ASYSTENT PROJEKTANTA		
mgr inż. Dariusz Michalik upr. projektant i kierownik budowy w specjal. konstrukcyjno-budowlanej bez ograniczeń upr. nr WKP0249/PWK012		mgr inż. MARIAN MATYSZAK 63-210 ŻERÓW DOROSŁYCH 117 upr. projektant i kierownik budowy w specjal. konstrukcyjno-budowlanej bez ograniczeń upr. nr LUAN-8386/11688 / LUAN-8386/11588			inż. MARTA KRAWCZYK Asystent projektanta konstrukcji budowlanych		